



Monotypisch.
Opgenomen in tabel *Achroomyces* s.l.

Uit Nederland en Vlaanderen bekend

- 1 Intrahymeniale parasiet van *Myxarium nucleatum* s.l. Conidioforen met eindcellen die twee-aan-twee staan, beide met uitgetrokken punt waarop de zygoconidiën worden gevormd
. **Z. gemellipara** Roberts
Roberts 1994, Mycotaxon 52(1): 241-246 • Van de Put 2005, Sterbeeckia 25: 22-24

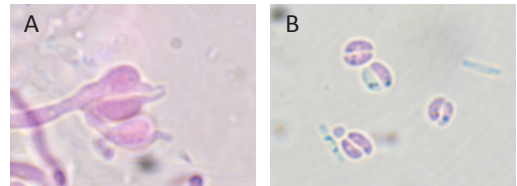


fig 1 A - Conidiofoor met twee eindcellen; B - Zygoconidiën. Foto's Roeland Enzlin